

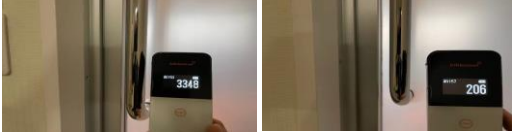
ここあ守山様 施工報告書

1月22日
施工日

衛生度チェック(施工前数値→施工後数値)
エレベーター外ボタン(2650→73)



お風呂ドアノブ(3348→206)



食堂机(3089→536)



玄関靴箱取っ手(5683→824)



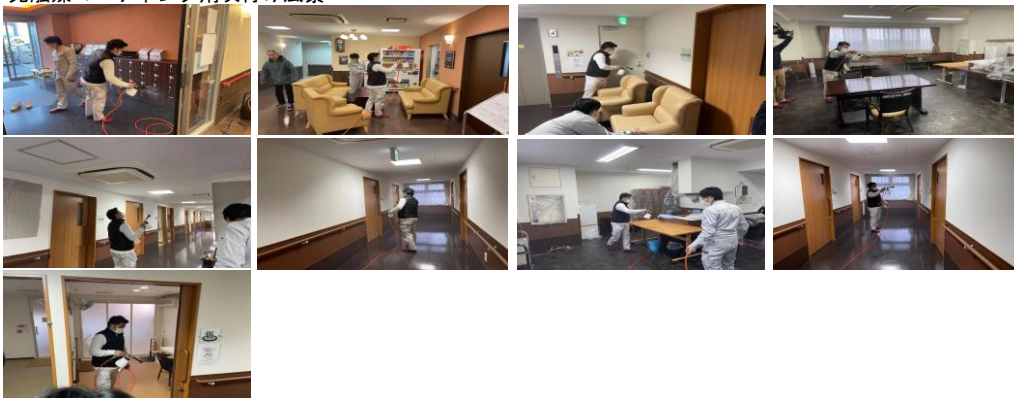
入居者様ドアノブ(9268→118)



除菌清掃風景



光触媒コーティング剤吹付け風景



キッコーマン衛生度基準値

【厨房】

検査箇所(例)	推奨基準値 1 合格(≦)	注意	推奨基準値 2 不合格(≧)
まな板	500	500 ~ 1,000	1,000
ザル・ボウル	200	200 ~ 400	400
調理台	200	200 ~ 400	400
包丁	200	200 ~ 400	400
バット	200	200 ~ 400	400
鍋	200	200 ~ 400	400
冷蔵庫(取っ手)	200	200 ~ 400	400
冷蔵庫(内棚)	500	500 ~ 1,000	1,000
シンク	200	200 ~ 400	400

【工場】

検査箇所(例)	推奨基準値 1 合格(≦)	注意	推奨基準値 2 不合格(≧)
コンベアベルト表(樹脂製)	500	500 ~ 1,000	1,000
調合釜(SUS製)	200	200 ~ 400	400
バルブ	200	200 ~ 400	400

【手指】

検査箇所(例)	推奨基準値 1 合格(≦)	注意	推奨基準値 2 不合格(≧)
手指	2,000	2,000~4,000	4,000

※基準値 2 は基準値 1 の 2 倍の数値を設定します。

基準値 2 を超えたら再洗浄。
基準値 1 と 2 の間には注意、確認を行う。

以上、ご確認お願い致します。

サービス施工箇所
・テレビのリモコン・スイッチ
・加湿器のボタン